

# Conducir Bajo la Influencia es Ilegal



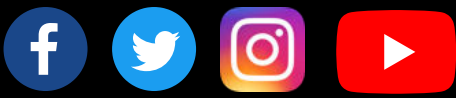
## Medicamentos Recetados Y De Venta Libre Advierten Sobre El Uso De Maquinaria Pesada

### [Ver el Video](#)

Ya sea disfrutando del día en un parque local o conduciendo lejos de casa, asegúrese de no conducir bajo los efectos de intoxicación. Con la reciente legalización de las ventas de marihuana/cannabis en Nueva Jersey, el Centro de Control de Envenenamiento de NJ recuerda a los conductores que los medicamentos y sustancias legales pueden hacer que conducir sea inseguro.

1-800-222-1222





Muchos productos y sustancias cotidianos causan efectos secundarios graves, lo que hace que los conductores se sientan diferentes cuando están detrás del volante.

No importa si un producto se vende legal o ilegalmente, conducir en estado de ebriedad es ilegal en Nueva Jersey y en todo el país.



## DIANE CALELLO

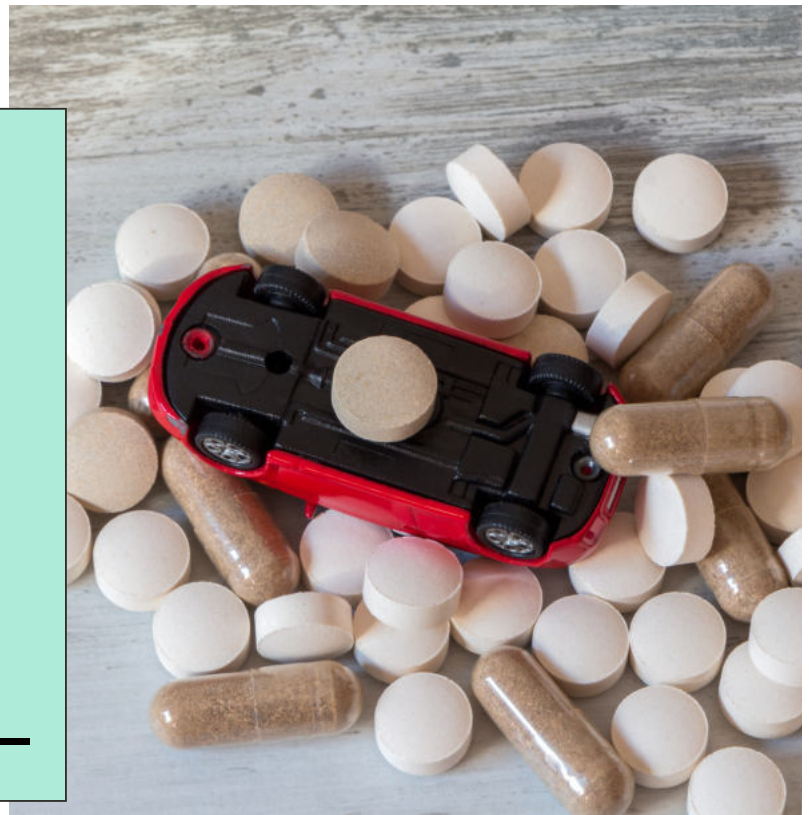
Directora y Ejecutiva Médico

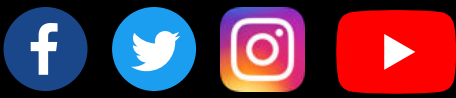
[Centro de Control de Envenenamiento de Nueva Jersey](#)

[La Escuela de Medicina de Rutgers Nueva Jersey](#)



Es ampliamente conocido que el consumo de alcohol afecta la capacidad de una persona para conducir, sin embargo, el alcohol no es la única sustancia legal conocida que resulta en una conducción peligrosa.





Por lo general, cuando las personas escuchan la frase "conducir bajo la influencia" piensan en el alcohol y la conducción en estado de ebriedad. Sin embargo, muchos productos aumentan en gran medida el riesgo de conducir bajo la influencia: medicamentos recetados, medicamentos sin receta (de venta libre), drogas recreativas, drogas ilegales/callejeras y THC/marihuana medicinal y recreativa.



“ Todos los medicamentos y sustancias provocan efectos en la salud que pueden variar de leves a graves,” dice Calello. Algunos productos pueden causar somnolencia extrema, pérdida de concentración o atención, disminución de la coordinación, visión borrosa y tiempos de reacción lentos que hacen que la conducción sea insegura.

**DIANE CALELLO**

Ejemplos de medicamentos recetados comunes y medicamentos sin receta que pueden resultar en problemas para conducir: medicamentos anticonvulsivos, somníferos, relajantes musculares, medicamentos contra la diarrea, medicamentos para la ansiedad, antidepresivos, analgésicos, productos para las alergias, productos para la tos y el resfriado, medicamentos antipsicóticos, pastillas para adelgazar y medicamentos para el mareo.



# ETIQUETAS DE ADVERTENCIA



Presta atención a la etiqueta de advertencia de los productos que estás tomando. Si un producto tiene un efecto secundario que hace que la conducción sea insegura, hay una advertencia de "no operar maquinaria pesada" en el producto."



**Debe saber que, su vehículo personal ciertamente es considerado maquinaria pesada.**

**DIANE CALELLO**

# CONSEJOS DE SEGURIDAD

Siga estos consejos de seguridad para reducir el riesgo de lesiones cuando tome medicamentos recetados y de venta libre, incluidas vitaminas y suplementos.



Seleccione medicamentos que traten ÚNICAMENTE los síntomas que tiene. Por ejemplo, si está congestionado y no tiene otros síntomas, use solo un producto descongestionante. Si está congestionado y tiene tos, use un producto descongestionante que también sea para tos.

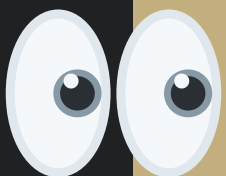
Limite o evite el consumo de alcohol cuando tome medicamentos.

Muchos ingredientes utilizados en la medicina pueden interactuar peligrosamente con el alcohol y causar efectos como náuseas, vómitos, somnolencia, desmayos y pérdida de coordinación.



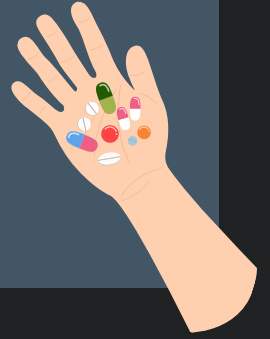
Conocer los ingredientes activos de los medicamentos, los posibles efectos secundarios y las posibles interacciones.

Antes de usar, lea la etiqueta del producto para conocer las advertencias, las instrucciones y la lista de ingredientes. Todavía pueden ocurrir interacciones peligrosas incluso si los productos se tomaron en diferentes momentos.



Más no significa mejor.

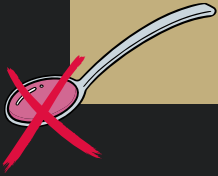
No tome medicamentos por más tiempo o en dosis más altas de lo que recomiendan las instrucciones. Si los síntomas continúan, es hora de ver a un médico.



Los medicamentos líquidos deben medirse con precisión con una cuchara dosificadora, un vaso dosificador o una jeringa oral.



Al administrar medicamentos a niños pequeños, la cantidad de medicamento administrada debe basarse en el peso y no en la edad.



No es seguro usar una cuchara de cocina para medir la medicina.

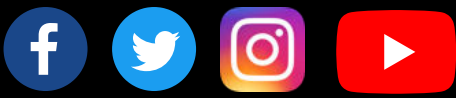
Hasta que sepa cómo un medicamento recetado o de venta libre afecta su forma de conducir, no conduzca.

Muchos productos advierten sobre la posibilidad de problemas de conducción.



Pídale ayuda a su farmacéutico, proveedor de atención médica o al personal médico del Centro de control de envenenamiento de NJ (1-800-222-1222) para elegir medicamentos que no interactúen con los que ya está tomando.

Las interacciones de fármaco a fármaco pueden ser extremadamente peligrosas e incluso causar la muerte.



**Si una droga, medicamento o sustancia te hace sentir diferente, ten la seguridad que te hará conducir diferente.**

**Manténgase alejado de las carreteras si se siente afectado.**

**Muchas vidas, incluyendo la tuya, dependen de ello.**

Si cree que alguien entró en contacto con algo peligroso, comuníquese de inmediato con el centro local de control de envenenamiento para obtener asesoramiento sobre tratamiento médico.

**Cualquiera puede pedir ayuda médica:  
niños, adolescentes y adultos**

Los centros de control de intoxicaciones son un recurso médico tanto para el público como para los proveedores de atención médica.

**Obtenga ayuda 24/7**

Si la persona está despierta, llame al Centro de Control de Envenenamiento de NJ al **1-800-222-1222** o [Chatee Aquí](#)

Si alguien no respira, tiene dificultad para despertarse o tiene convulsiones, llame al **9-1-1**

**1-800-222-1222**

